

下見の際によくある質問におこたえしています

# 団体下見用 閲覧資料

## 目次

- 予約が必要なもの
- 来館当日の流れ
  1. 入館の手続き
  2. プラネタリウム
  3. 展示場
  4. サイエンスショー(展示場3階)
  5. 昼食場所
  - 6~10. トイレ・時計、体調不良、忘れ物・落とし物、館内放送、ミュージアムショップ
- よくある質問Q & A

## 予約が必要なもの

以下の予約はお済みでしょうか？

事前に予約されていないと、見学、利用することができません。

先着順にて受け付けていますので、定員の場合はご希望に沿えません。

- ① プラネタリウム
- ② 展示場
- ③ サイエンスショー(展示場3階)
- ④ 昼食場所
- ⑤ バス駐車場

雨天のみ・晴天のみのご来館の場合は、②展示場のみ予約できます。

まだ予約をしていない場合は、早めにお問い合わせください(電話:06-7657-5719)。

# 1. 入館の手続き

①正面玄関からお入りください。

バス駐車場から入館する場合も、正面玄関からお入りください。



②階段を下りて、地下1階に移動してください。

代表者の方は、チケットカウンターにお越しください。

予約確認FAX、申請書(必要な団体)を提出のうえ、観覧料金を現金、または、クレジットカードでお支払いください。

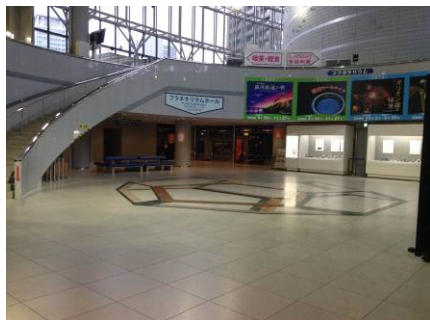


③他の団体、一般のお客様がいらっしゃいますので、コンパクトに整列してください。

また、通路や扉などをふさがないようにご注意ください。

## 2. プラネタリウム

- ① 地下1階アトリウムに、トイレを済ませて、開演20分前に整列・集合していただきます。



- ② 入退場はこちらのドアからです。引率の方は団体券を持ってグループの先頭でお待ちください。車イスなど階段が不自由な場合は、係員にご相談ください。



- ③ 団体は席が指定です(係員の指示に従って、着席してください)。



- ④ 車いすピットがあります(4~6台:先着順のため予約は承っておりません)。



- ⑤ 予約時刻に遅れた場合・および直前のキャンセルは、キャンセル料金を申し受けます。

- ⑥ プラネタリウムは、静かに見学し、マナーを守るよう、引率者でご指導ください。

- ⑦ 引率者の方は団体を囲むように、分かれて着席してください。

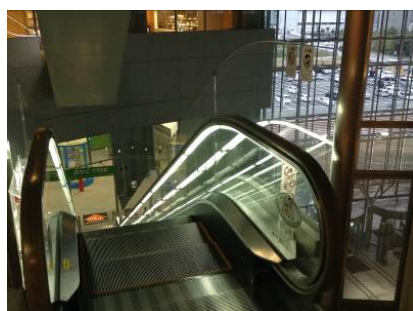
- ⑧ 投影中に何かありましたら、引率の方より中段通路の係員にご相談ください。

## 3. 展示場

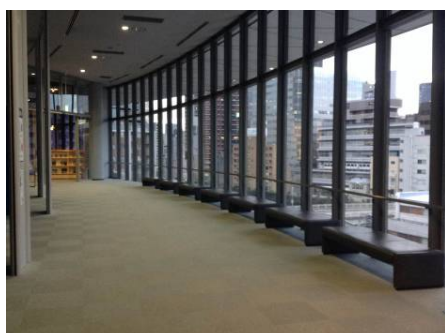
- ①入口は地下1階です。集合・整列した状態で、入場してください。  
引率の方は、団体券を持ってグループの先頭で入場してください。



- ②エレベーターで4階へ直通移動します。  
③下りは、エスカレーターを使ってください(非常用の階段も使えます)。



- ④当日に限り、再入場できます(入口は地下1階のみ)。  
地下1階の展示場改札で、各自、学校名(団体名)を言ってください。



- ⑤展示物は約200点あり、体験しながら見学すると、少なくとも1時間以上は必要です。  
見学時間が少ない場合は「展示場おすすめガイド」などを参考にして、見学階や見学する展示物を限定するなどして、効率良くご利用ください。  
⑥ホームページでは、事前指導やしおりの作成に役立つ資料を公開しています。  
ぜひご参照ください。

大阪市立科学館公式ホームページ>団体利用の方へ>各種ダウンロード>ワークシート  
<http://www.sci-museum.jp/group/download/>

## 4. サイエンスショー(展示場3階)

- ①サイエンスショーの見学は事前予約が必要です。

残席状況については、お問い合わせください(電話:06-7657-5719)。



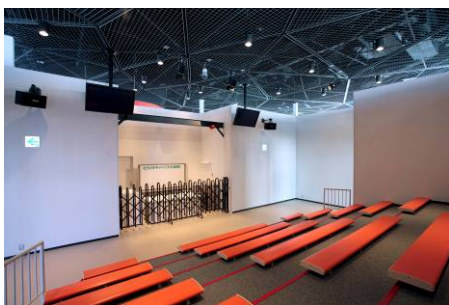
- ②団体予約の場合、団体の方全員が見学することになります

(団体の中の希望者のみ見学、では予約は受け付けません)。

- ③開始時刻に遅れた場合は、キャンセルとさせていただきます。

- ④会場は15分前から着席できます。5分前には全員の着席を完了してください。

係員の案内はありません。非常時の誘導のため、階段には着席しないでください。



- ⑤平日14時の回は、予約無しで見学できます。先着約100名です。

途中の入退場はできません。また、引率の方も一緒にご見学ください。

- ⑥実験のテーマは3ヶ月毎に変わります。テーマと内容はホームページ等をご覧ください。

## 5. 昼食場所

① **予約団体のみ利用できます** (土日祝日、当館指定日は予約を承っていません)。

多目的室(約120名定員)    研修室(約90名定員)    工作室(約50名定員)



② **来館の約1週間前に利用する部屋が決まります**。相部屋や部屋が分かれることがあります。

③ 工作室は事務所前を通りますので、**移動は静か**にお願いします。



④ いずれの部屋も、**トイレはアトリウムのトイレ**を使用してください。

⑤ **部屋の使用時間は厳守**です。使用終了時刻には**退室**してください。

⑥ **ゴミ箱はありません**。汚れた場合は、**引率の方で清掃・片付け**をお願いします。

⑦ 予約していない団体は外の**テント**を使用できますが、**予約・席取りはできません**。

南側テント(約50名定員)    自動販売機前テント(約70名定員)



⑧ 天気の良い日は、外の広場も利用していただけます。通路を塞がないようにご利用ください。

南広場

正面玄関前



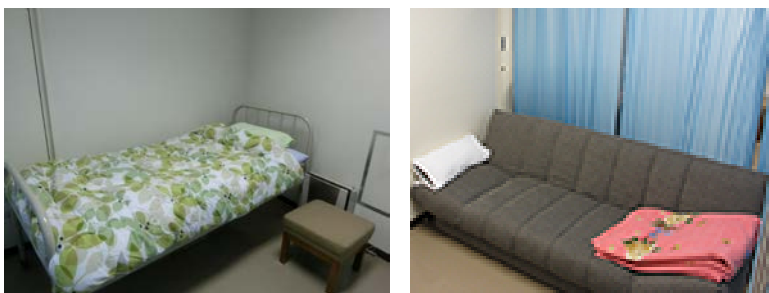
## 6. トイレ・時計

①各階にトイレ(身体障がい者用トイレを含む)、時計があります。



## 7. 体調不良等

①救護室があります。利用を希望する場合は、当日、係員にご相談ください。



## 8. 忘れもの・落としもの

①拾得があった忘れ物・落とし物は、地下1階インフォメーションに届きますので、お立ち寄りください。

帰られてから気付いた場合は、お電話でお問い合わせください(電話:06-6444-5656)。



## 9. 集合アナウンス・呼び出し

- ①集合・呼び出しの館内放送を行うことができます。  
必要な場合は、当日、チケットカウンターの係員にご相談ください。



## 10. ミュージアムショップ

- ①ミュージアムショップへのお立ち寄りには、ご遠慮ください(修学旅行生等を除く)。



- ②団体の方向けのおみやげセットを用意することができます。  
ご予算、セット数、ご希望の商品などを、利用日の1ヶ月前までにご相談ください。  
商品代は、利用日の当日、ミュージアムショップにて現金かクレジットカードでお支払いください。



## 見学の所要時間

**Q** 科学館内を見学する場合、どのぐらいの時間を必要としますか？

**A.** 観覧場所により異なりますが、1時間から半日程度です。

**Q** プラネタリウムを観覧する場合の所要時間は？

**A.** 整列やトイレなど事前準備含めて、1時間程度は必要です。

プラネタリウムの途中は真っ暗になり、移動が難しいので、必ずトイレを済ませてから入場してください。

**Q** プラネタリウムのプログラム別の実際の投影時間は？

**A.** 一般向け(主に大人対象)……………約45分  
学習投影(小・中学校対象)……………約50分  
ファミリータイム(幼稚園・保育所対象)・約35分

**Q** 展示場のみを見学する場合の所要時間は？

**A.** 4階から1階まで約200点の展示物があり、所要時間は1時間から3時間が目安です。

## 展示場

**Q** 展示場内の移動に階段を利用できますか？

**A.** 下り専用のエスカレーターの利用をおすすめします。  
エスカレーターが使用できない場合は、階段をご利用ください。  
車いすなどの場合はエレベーターを使用できます。当日、係員にご相談ください。

**Q** 展示場の再入場は可能ですか？

**A.** 当日に限り、何度でも再入場できます。  
地下1階の展示場入口の係員に、団体名を告げて再入場してください。

## プラネタリウム

### Q 開始時刻に遅れそうです

- A. 開始時刻に遅れた場合は、キャンセル扱いとさせていただきます、キャンセル料金を申し受けます（キャンセル料金は予約確認FAXをご確認ください）。  
なお、プラネタリウムは、途中入場はできません。  
予約時刻の20分前の到着が難しいと思われた段階で、必ずお電話ください  
（電話：06-7657-5719）。

### Q プラネタリウムの集合場所は？

- A. 開始時刻20分前に、地下1階アトリウムに整列してください。  
プラネタリウムの途中は真っ暗になり、移動が難しいので、必ずトイレを済ませてから集合してください。

### Q プラネタリウムの座席は指定席ですか？

- A. 団体は指定席です。係員の指示にしたがって、速やかに着席してください。

### Q プラネタリウムで写真を撮ってもいいですか？

- A. 写真撮影、動画撮影はできません。  
そのほか、星空が見えなくなるため、携帯電話や液晶時計など光が出るものは、使用できません。団体のみなさまにも、事前にお伝えください。  
なお、投影が始まる前でしたら、写真撮影は可能です。

### Q プラネタリウムでおしゃべりしてもいいですか？

- A. プラネタリウムは、お静かにご覧ください。騒がしい場合は、引率者の方でご指導ください。  
一般のお客様もいらっしゃいますので、くれぐれもご協力をお願いします。

### Q 車いすのみで見られますか？

- A. 車いすピットが4～6台分ありますので、ここで車いすのまま見学できます。  
車いすピットは、当日先着順となり、予約できません。

## 昼食・飲食関係

**Q** 科学館内で昼食をとりたいのですが、場所の確保はできますか？

**A.** 事前予約が必要です(先着順、団体利用に限ります)。  
収容人数に限りがありますので、ご希望に沿えない場合もあります。  
昼食場所が予約できなかった場合は、屋外のテントや石畳を利用できますが、予約は受け付けていません。  
予約は、早めにお問い合わせください(電話:06-7657-5719)。

**Q** 科学館の外で昼食をとる場合は、事前の予約は必要ですか？

**A.** 館の外のテントや石畳などで昼食をとることができます。  
外で昼食をとる場合は事前の予約は必要ありませんが、その旨を科学館までご連絡ください。  
荷物などでの場所取りはできません。譲り合ってください。

**Q** 昼食場所を予約していましたが、良い天気なので外で食べてもいいですか？

**A.** 結構です。来館時に係員にお知らせください。  
荷物などでの場所取りはできません。譲り合ってください。

**Q** お弁当などのゴミは引き取ってもらえますか？

**A.** ゴミは各自、お持ち帰りください。

**Q** 雨天時のみ科学館を利用する場合、昼食場所は予約できますか？

**A.** 雨天時のみ(晴れのみ)予約では、昼食予約は受け付けておりません。

**Q** 土・日曜日、祝日は館内で昼食場所を予約できますか？

**A.** 土・日曜日、祝日、当館指定日の予約は受け付けていません。  
1階の多目的室を一般開放していますが、荷物などでの席取りはご遠慮ください。

## 昼食・飲食関係

### Q レストランは、利用できますか？

- A. 1階レストランには、軽食メニューや、お弁当の予約販売も行っています。  
団体予約は、早めにお問い合わせください(直通電話06-6441-4740)。  
【お弁当の予約販売についての注意点】
- ・予約販売のお弁当は、レストラン内では食べられません。
  - ・お弁当の予約は、10個から受け付けています。
  - ・予約数の変更は3日前までにご連絡ください  
(連絡がない場合は、予約数すべてを当日買い取っていただきます)

### Q 館内で飲食はできますか？

- A. プラネタリウムホールとミュージアムショップでは、飲食共に禁止です。  
1階多目的室・・・飲食が可能です。平日は予約団体優先です。

## 手荷物・館内放送

### Q 手荷物を科学館で預かってもらえますか？

- A. お客様の手荷物をお預りすることはできません。各自でお持ちください。  
コインロッカーの使用、まとめて置く、などはお断りしています。

### Q 雨天時の傘は科学館で預かってもらえますか？

- A. 団体の方には、正面玄関付近に団体ごとに傘を入れるポリバケツを用意します。

### Q 生徒への連絡や集合の合図をするため、館内放送が利用できますか？

- A. できます。  
当日、必要な際に、地下1階チケットカウンターの係員にご相談ください。

## バリアフリー/体調不良

**Q** 体調不良の場合に、休める部屋はありますか？

**A.** 救護室が地下1階にあります。  
当日、必要な際に、地下1階チケットカウンターの係員にご相談ください。

**Q** 身体障がい者用のトイレはありますか？

**A.** 各階のトイレに、身体障がい者用のトイレがあります。  
特別な配慮が必要な場合は、事前にご相談ください(電話:06-7657-5719)。

**Q** 車椅子で館内を移動することはできますか？

**A.** 展示場見学時は、来館者用エレベーターの左側で各階を移動できます。  
プラネタリウムホールも車椅子のまま入退場できます。  
当日は係員が案内しますが、あらかじめ事前にご相談ください(電話:06-7657-5719)。

**Q** プラネタリウムで赤外線補聴器システムは利用できますか？

**A.** プラネタリウムでは、赤外線補聴器システムの貸し出しを行っています。  
ご希望の場合は、当日、係員にご相談ください。  
数に限りがあり、当日先着順です(予約はできません)。

## バス駐車場

**Q** バスの駐車場はありますか？

**A.** バス専用駐車場が科学館西側にあります。  
バス駐車場の利用を希望する場合は、**事前予約が必要**です(電話:06-7657-5719)。  
雨のみ(晴れのみ)の予約の場合は、バス駐車場の予約はできません。  
駐車料金は、科学館を利用する場合、大型バス1台あたり1時間 1,000円です。  
満車のため、駐車スペースを確保できないことがあります。  
**送迎のみの場合も、駐車場への入場・駐車料金が必要です。**  
お客様の安全と、交通の妨げになるため、付近道路での乗降はお断りします。