

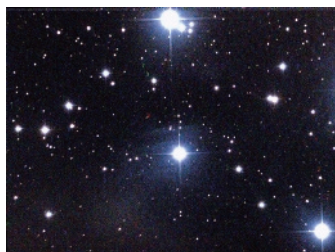
ジュニア科学クラブ 12



すばるを見つけて、見よう

すばる(昴)は、数千個の星が集っている、星団の一つで、最も明るく見えるものです。

「集まっている」といっても、散らばっていた星が集合したのではなく、1億年くらい前に同じ場所でいっせいに生まれた星の兄弟達です。星はいっぺんに何百個、何千個と同時に誕生し、しばらく一緒にいてバラバラになるのですが、すばるはまだまだ一緒にいるのですね。



今年は、すばるの近くにとっても明るい木星があり、都会でも見つけやすくなっています。プラネタリウムでは見つけ方や星の誕生の話や、星団の話をしていきます。お楽しみに。

わたなべ よしや
渡部 義弥(科学館学芸員)

■12月のクラブ■

12月17日(日) 9:45 ~ 11:30ごろ

- ◆集 合：プラネタリウムホール(地下1階)
9:30~9:45の間に来てください
ホール前で会員手帳を見せてください
 - ◆もちもの：会員手帳・会員バッジ・筆記用具
 - ◆内 容：9:45~10:30 プラネタリウム①見学(全員)
10:30~11:30 プラネタリウム②見学(会員番号33~64)
10:30~11:30 実験教室(会員番号1~32)
- ・途中からは、入れません。ちこくしないように来てください。
・保護者の方は1名までプラネタリウムを見学しながらお待ちいただけます。
※変更等がある場合があります。
※最新の情報は、科学館公式ホームページ(<https://www.sci-museum.jp/>)をご覧ください。

このページはジュニア科学クラブ(小学校5・6年生を対象とした会員制)のページです。